

# IT for BUSINESS

STRATÉGIES ET MANAGEMENT DU NUMÉRIQUE

janvier-2037

#2434



DECouvrez LE DSI DE L'ANNÉE

# L'IT du futur

# Sommaire

- 3 :..... Editorial
- 4 :..... Des vêtements à tissu intelligents pour tous
- 7 : .....Des scientifiques déplacent des êtres vivants à la vitesse de la lumière !
- 10 :.....Entretien avec le Docteur Lucas Clavet
- 13 :.....Safran leader mondial dans l'aéronautique, à la pointe de la technologie.
- 14 :.....ED SHEERAN en concert à Premier Inn sur la lune
- 15 :.....Apple sort la version 32.0 de Siri, son assistant personnel intelligent
- 16 :.....AirBus : Une maison transportable par le drone XT2036
- 17 :.....Sortie officielle du BrainImprover de Microsoft, 1er casque de transfert de connaissances
- 19 :.....Le SpeedWay
- 20 :.....Instagrade, le réseau social oculaire
- 21 :.....Ascenseur spatial de Google
- 23 :.....Portrait du DSI de l'année
- 24 :.....Le système d'information, l'élément clé de la compétitivité de l'entreprise en 2037

# “Passage entre le monde des machines et le monde de la matrice à portée de main”

Il y a maintenant 15 ans, il n'était pas possible de faire entièrement confiance aux technologies du numérique ou encore de leur laisser une place importante dans notre vie quotidienne.

Plusieurs équipements qui n'existaient pas avant comme les puces rfid ou les ordinateurs quantiques sont maintenant très facilement accessibles partout dans le monde. La trace même des objets physiques a disparu, les écrans sont virtualisés via des projecteurs de la taille d'un millimètre, les téléphones sont désormais fossiles par rapport aux équipements de télécommunication implantés sous la peau de chacun.

La disparition d'objets physiques a laissé la place à un monde encore inconnu où l'homme peut enfin atteindre un espace spatio-temporel très différent de l'actuel.

Leader sur le marché des puces électroniques et des circuits imprimés, Microsoft annonce la sortie officielle du premier casque de transfert de connaissances dont la commercialisation est prévue dans les semaines à venir. Ce casque permet à l'homme de découvrir au niveau atomique, des choses que nul oeil n'a pu voir dans le monde qui nous entoure.

Désormais, les gens ont envie de découvrir l'inconnu en faisant une confiance totale à la robotique implantée dans leur organisme. Mais cela va-t-il durer ? Est-ce que l'Homme essaye de dépasser les limites du monde dans lequel il vit et d'atteindre une matrice complexe ? De telles questions sont encore sans réponses mais grâce au voyage dans le temps nous avons réfléchi à quelques pistes afin d'avoir des réponses précises.

Dans le futur que nous avons vu, l'Homme n'est plus simplement connecté au SI comme aujourd'hui mais il a fusionné avec la technologie, c'est la naissance de l'Homme robot ou plus précisément de l'Homme augmenté.

Ils ont participé à la rédaction de ce magazine :

ABID BUTT Usman  
BELKHEIRI Jihane  
HO Nodaro  
JARNOUEN DE VILLARTAY Ulysse  
NDIAYE Boubacar

Sous la direction de :  
BOUZID Linda

# Des vêtements à tissus intelligents pour tous



Le père Noël a laissé des vêtements d'une nouvelle génération sous le sapin. Plus précisément, une société vient en effet de commercialiser des vêtements capables de se connecter à d'autres objets et qui sont interchangeables, insalissables, inusables et capables de changer de couleurs selon votre humeur, de s'adapter automatiquement à tous les environnements.

Le vêtement en question est un ensemble (type combinaison) constitué entièrement d'un circuit imprimé pliable et de plusieurs milliers de capteurs de la taille d'un nanomètre. Il est possible de personnaliser la taille, la couleur ou encore les motifs du vêtement. Il est également composé d'une puce ultra puissante permettant de traiter un grand nombre d'information simultanément comme l'affichage de contenus sur l'ensemble de la combinaison, ou la traduction en temps réel des langages.

## La santé connectée au SI

Le tissu qui compose ce vêtement permet une surveillance constante de toutes les parties du corps. Les textiles intelligents seraient désormais capables de capter des informations biomédicales sur les personnes qui les portent et de les transmettre par des communications sans fil à des centres de secours ou à des programmes d'analyse par exemple.

Utilisant très peu de bande passante, ces vêtements peuvent transmettre les informations en se connectant à d'autres dispositifs sans fil comme les bornes wifi, les smartphones ou encore les antennes sans aucune authentification ! Ce qui fait que cet objet entièrement inter-connecté entre dans différents dispositifs.

# Exosquelette ou transformation ?

La combinaison ne sert pas uniquement à transmettre de l'information mais elle augmente la corpulence physique via des contractions à des points vitaux bien précis. Cela permet également de gagner en endurance mais aussi en force physique (saut, soulever des poids, course...) Mais cette fonctionnalité complémentaire est plutôt consacrée à l'armée vu qu'elle coûte plus 1,3 millions de \$.

## Des informations en temps réel

Le vêtement étant toujours connecté, la personne qui le porte consomme en temps réel toute forme d'information qui se trouve autour d'elle. Par exemple, si on se rend en Chine, le vêtement va traduire automatiquement la langue avec une reconnaissance parfaite. De plus, la tenue s'adapte au climat: en été une climatisation automatique se déclenche tout en se chargeant via l'absorption de l'énergie solaire. La tenue informe également l'utilisateur de l'environnement où il se trouve notamment grâce à des suggestions.

Dans le monde de l'entreprise, il est possible d'afficher du contenu via cette même tenue vestimentaire ou bien de projeter du contenu. Les employés ne sont plus obligés de se changer tous les jours ou encore d'apporter du matériel en entreprise (ordinateurs, cahiers, stylos etc). Cela permet une plus grande flexibilité au travail.



# Généralisation de l'ordinateur quantique



*Disponible  
chez  
votre  
revendeur*

# Des scientifiques déplacent des êtres vivants à la vitesse de la lumière !



Cela fait maintenant plus de 25 ans que les scientifiques essaient de déplacer de la matière organique à la vitesse de la lumière sans aucune dégradation de la matière lors du parcours.

En effet, déplacer de la matière organique à des vitesses proches de la vitesse de la lumière nécessite une cohésion parfaite entre le déplacement des protons (contenus dans la lumière) et le déplacement des molécules organiques afin de conserver l'état de la matière à déplacer. Le déplacement est également pris d'assaut par le comportement dangereux des atomes à une vitesse élevée.

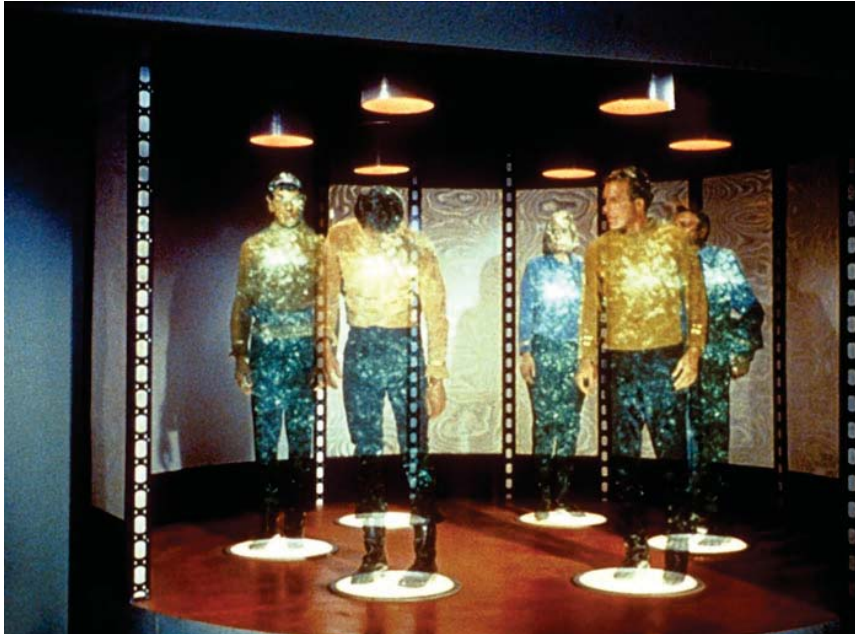
Le 23 Décembre 2036, dans le nouvel accélérateur de particules inauguré il y a tout juste 2 ans en Allemagne, trois scientifiques allemands arrivent à déplacer une souris vivante à la vitesse de la lumière sur une distance de 100 km sans aucune dégradation ou blessure de la souris lors du parcours. L'expérience a tout de même nécessité une étude de 7 ans afin de permettre une telle expérience qui serait une prouesse pour les voyages à la vitesse de la lumière.

Cependant, les scientifiques n'ont pas laissé l'animal seul dans l'accélérateur de particules, la souris portait une combinaison ultra résistante aux particules nocives lors du déplacement. En effet, à 300 000 km/s, les particules peuvent s'enflammer ou devenir corrosives. Pour cela, la communauté internationale a participé au projet et a aidé à financer la combinaison qui a coûté la somme de 100 millions de dollars. La combinaison a été imprimée par une imprimante 5D avec du fil de carbone et de la platine incrustée de cristaux (pour refléter les rayons dangereux...). Après le déplacement, aucune dégradation n'a été constaté ni sur la combinaison ni sur l'animal. Les ingénieurs ont travaillé pendant 5 ans sur la conception du vêtement qui a nécessité plusieurs centaines de millions de \$ de R&D.

Mais les scientifiques n'ont pas dit leur dernier mot. Après cette formidable réussite, une nouvelle tentative a été programmée pour le 16 Janvier 2040 afin de déplacer un homme dans l'accélérateur de particules. Ce sera pour la deuxième fois que les scientifiques tenteront d'envoyer un homme à la vitesse de la lumière après un échec en 2031 (mort de la personne calcinée dans l'accélérateur à cause d'une fuite dans la combinaison).



## Objectifs ? Business transportation ?



L'objectif principal de ces expérimentations est de mettre en place des infrastructures similaires à l'accélérateur de particules. Cela permettra de faire voyager l'homme à la vitesse de la lumière sur de longues distances afin que sa présence soit quasi instantanée lors d'une intervention ou action dans sa vie professionnelle. Il pourra notamment participer à des réunions en temps réel via des canaux de transmission de la matière organique.

En effet, depuis plus de 30 ans, il est difficile pour les travailleurs de se déplacer rapidement lors d'une activité par exemple dans le monde entier sans passer par les transports habituels qui montrent leurs limites à cause de l'explosion démographique. De telles vitesses de déplacement permettent à l'homme de se "téléporter" d'un endroit à un autre en un clin d'oeil pour agir le plus rapidement.

### Business security :

### La sécurité des échanges en temps réel

Dans 10 ans, les entreprises pourront se rencontrer rapidement sur le terrain sans attendre les trajets longs des transports actuels. Ce moyen de transport bouleversera les échanges entre les différents collaborateurs au sein d'une entreprise. En effet, les personnes pourront se voir de manière instantanée et transmettre du savoir sans aucuns intermédiaires (mail, courrier, appels...). La téléportation se démocratisera sur de courtes distances dans un premier temps pour évaluer les pertes de vitesse et les performances.





# PUCE RFID

Santé  
Traçabilité  
Identification

## Entretien avec le Docteur Lucas Clavet



### La puce de suivi médical, retour d'expérience d'un médecin généraliste.

Pouvez vous nous dire comment fonctionne la puce de suivi médical (PSM) ?

Les puces de suivi médical sont des objets connectés que l'on implante chez le patient. Celui-ci, une fois dans le corps humain se déploie sur les différents organes vitaux comme le cerveau, le cœur, les poumons, le foie, le pancréas ou encore les reins. Remontant ainsi de l'information à la puce principale qui ensuite envoie toutes les informations sur un serveur central. Enfin chaque médecin dispose d'un tableau de bord avec toutes les informations en temps réel de ses patients.

Il est également possible d'avoir des informations concernant un patient en particulier d'effectuer son suivi et de le contacter directement.

Pourquoi vous avez choisi de devenir beta testeur ?

Premièrement, j'adore la technologie depuis que je suis tout petit. Pouvoir beta tester des choses qui ont du sens pour moi, me plaît

énormément. Ça a commencé lorsque j'étais étudiant à la faculté de médecine de Créteil où j'ai travaillé avec un groupe d'étudiants de l'ESIPÉ (une école d'ingénieurs spécialisée en systèmes d'information) sur un projet de synthèse dont l'objectif était de mettre en place un SI pour les médecins généralistes. Deuxièmement si l'on veut continuer à faire évoluer la médecine il est nécessaire de réaliser des tests en condition réelle pour valider de nouveaux produits. Bien entendu je me suis beaucoup renseigné sur cette nouvelle technologie car je ne veux faire courir aucun risques à mes patients.

Est-ce que ça ne dérange pas vos patients ?

Tous mes patients n'ont pas accepté cette démarche et je ne pouvais en aucun cas les obliger à essayer cette nouvelle puce. Certains d'entre eux ont peur que les informations soient revendues aux compagnies d'assurance ou encore à leurs employeurs. D'autres pensent que ça pourrait nuire à leur santé. Aujourd'hui c'est quand même 80% de mes patients qui sont équipés de la puce. Des

...s'inquiètent pour leurs enfants, des personnes plus âgées ou dont la mobilité est réduite.

Quels sont les avantages de la PSM pour les médecins ?

Il existe de nombreux avantages à utiliser cette puce de suivi médical et selon moi le premier est qu'elle nous permet de suivre précisément des personnes qui n'ont pas la capacité de se déplacer facilement ou qui habitent dans les déserts médicaux.

Pour les personnes âgées, l'acte de se déplacer chez le médecin peut être très éprouvant et dégrade un peu plus leur état de santé conduisant souvent à une hospitalisation. Or ces personnes veulent simplement rester chez elle au calme. En effet grâce à la PSM, on est capable d'établir un premier diagnostic très précis à distance et prendre des décisions en conséquence ainsi que de suivre les constantes des patients dont les pathologies sont plus graves.

En plus du côté suivi régulier des patients, l'une des grosses valeurs ajoutées de la puce de suivi médical est la levée d'alertes sur les patients qui sont potentiellement en danger qui est en plus relié directement au service des urgences.

Prenons par exemple le cas d'une personne qui fait un infarctus du myocarde et qui est seule chez elle, les secours sont alors immédiatement alertés et disposent du dossier médical du patient ainsi que de sa position GPS. On augmente alors considérablement

les chances pour le malade d'être sauvé ! Ce dispositif a été créé avant tout pour sauver des vies.

Selon vous, quels sont les inconvénients de la PSM ?

Evidemment, on ne peut pas introduire une nouvelle technologie sans qu'il y ait quelques inconvénients. En effet on pourrait penser qu'on perd l'interaction physique et sociale avec les patients mais ceux qui désirent avoir une consultation physique sont toujours libres de venir au cabinet, ce dispositif permet également de réduire les files d'attentes. Ce qui pourra être compliqué à terme est le nombre d'informations à traiter (sans mauvais jeux de mots) si 100% des patients disposent de la puce (même le tableau de bord qui est proposé comme interface avec les puces propose déjà quelques outils d'aide au diagnostic).

Propos recueillis par Ulysse Jarnouen de Villartay



You are smart, you are the phone



# INDUSTRIE

## Safran Aircraft Engines leader mondial dans l'aéronautique à la pointe de la technologie.

Le premier vol du drone réparateur de moteur a effectué sa première réparation avec succès jeudi 11 décembre 2036. Seulement deux semaines après l'obtention de son bon de vol le drone REP-M1 s'est envolé pour effectuer le remplacement du module core HP sur un moteur à énergie lunaire de la même marque. Cette réalisation prouve une fois de plus que l'industrie française est à la pointe de la technologie dans le domaine de l'aéronautique mais également de l'informatique.

Comment fonctionne ce drone ? Le Directeur de la R&T nous l'a expliqué grossièrement lors d'une conférence de presse qui s'est tenue au siège de la société.

Ce que l'on a surtout retenu, c'est que derrière ce drone, se cache des algorithmes et un système d'information très pointu . Qui analysent en temps réel le fonctionnement de tous les moteurs de la production, détectant ainsi l'arrivée d'éventuelles pannes.

C'est à ce moment, que le drone est automatiquement envoyé pour aller changer une pièce du moteur alors que celui est en plein vol. L'aéronef s'accroche à l'aile et effectue son

travail tout en soulageant l'avion dont il manque un moteur. Ce drone totalement autonome en énergie peut effectuer des réparations sur plusieurs avions lors d'une même sortie.

Bien entendu l'équipage a été prévenu au préalable qu'une action de maintenance allait être mise en place.

"C'est une avancée technologique, majeure pour nous, car elle permet d'attirer la confiance des compagnies aériennes" nous explique le Directeur de la R&D.

En effet, un avion qui reste cloué au sol génère une perte d'argent énorme pour les compagnies aériennes.



Evènement :

ED SHEERAN en concert à Premier Inn sur la lune : info & réservation

Après avoir triomphé dans le Festival du Pop l'été dernier à Berlin avec plus de 800.000 spectateurs, Ed Sheeran est de retour sur scène pour une tournée événementielle sur la lune.



Dernière News : 02-02-37 - RESERVEZ / Ed Sheeran en concert à Premier Inn sur la grande lune.

Très (très) attendu par de nombreux fans à travers la lune, Ed Sheeran sera sur la scène de Premier Inn le 6 avril 2037 pour un concert unique !

Ed Sheeran est devenu l'un des plus gros vendeurs d'albums sur la lune, grâce à "+", puis à "x", deux albums vendus à plusieurs milliers d'exemplaires à travers la terre. Suite logique, le 3 mars prochain, ils seront suivis d'un nouvel opus, "÷" ("Divide"), précédé par la sortie récente du titre "Castle on the Hill". Le chanteur sera donc en tournée dès le mois de Mars et sillonnera la lune, l'occasion de découvrir en live ses nouveaux titres, mais aussi ses plus grands tubes, de "Sing" à "The A Team" en passant par "Don't" ou "Thinking Out Loud".

Un show exceptionnel où les performances scéniques, les décors somptueux, les chorégraphies incroyables, tiennent toutes leurs promesses.

Mode de Paiement :

- Sur place 2200 Bit Coins

- Pour les paiements à distance avant le 15/02/2037 : (-25%) 1650 Bit Coins

Paiement par CateDigital (Implantée dans la main), Carte Bancaire local, ou détection facial (Selfie).



## Apple sort la version 32.0 de Siri, son assistant personnel intelligent

De nombreuses nouveautés sont au programme avec la nouvelle version de Siri, l'assistant personnel intelligent d'Apple.

Pour l'installer, il suffit de connecter sa puce sous-cutanée avec un ordinateur et de télécharger le programme.

Une fois Siri téléchargé, il est désormais possible de l'interroger directement par la pensée.

Ainsi si vous souhaitez connaître l'heure, pensez dans votre tête à la question "Siri quelle heure est-il ?" puis Siri vous répondra instantanément en répondant à votre conscience.



La grande nouveauté de la version 32.0 est que désormais Siri peut résoudre des problèmes complexes difficilement résoluble par un être humain comme "comment résoudre le problème du réchauffement climatique ? ", rédiger un traité de philosophie, ou encore inventer un nouveau moyen de locomotion qui permet de limiter les embouteillages.

Siri peut maintenant avoir un usage aussi bien domestique que professionnel.

Il est capable de résoudre la plupart des problèmes déjà résolus par les êtres humains. Toutefois, il ne répondra aux questions non résolues par des réponses incomplètes ou superficielles.

Par exemple pour la question: "Qui a crée l'univers ?", Siri répondra "Je sais juste que l'univers a été crée après le Big Bang".

De nombreuses problématiques au sein des entreprises pourront être résolues en un clin d'oeil. Cela permettra de limiter considérablement le nombre de mails échangés et d'améliorer de manière significative l'efficience des entreprises.

## AirBus : Une maison transportable par le drone XT2036

Si vous pouvez posséder une maison sur la lune ou sur Mars, il est aussi possible d'en détenir une sous l'eau ou transportable. Des maisons sur mesure et selon vos goûts, architecture moderne ou cosy, une solution pour mieux profiter de votre espace de vie là où vous voulez.



Ces maisons sont pilotées par des drones géants XT2036. Quant aux maisons sous l'eau, une bulle habitable sous-marine est positionnée à quelques mètres de la surface. Pour respirer, les habitants utilisent l'oxygène présent dans l'eau. L'hydrogène pourrait servir d'énergie.



## Sortie officielle du BrainImprover de Microsoft, 1er casque de transfert de connaissances

Souvenez-vous du film Matrix sorti il y'a 38 ans:

Dans une scène culte du film, Néo le héros, parvient à devenir un maître de Ju-Jitsu, de Taekwondo et de Kick-Boxing en l'espace de 10 secondes.

Tout ça, grâce à un casque qui uploadait toutes ces connaissances vers son cerveau.

Aujourd'hui la réalité dépasse la fiction. Microsoft vient de commercialiser un casque, le "BrainImprover".

Grâce à lui vous serez capable d'apprendre de nouvelles langues (pour l'instant l'anglais), de maîtriser un instrument de musique (piano, saxophone, guitare...) ou même de peindre tel Léonard de Vinci.



Ce casque révolutionnaire émet des signaux particuliers au porteur, qui stimulent des zones spécifiques du cerveau relatives à l'acquisition de la connaissance souhaitée.

Il suffit d'enfiler le casque, puis de choisir une compétence parmi les 300 disponibles. Enfin, après un court instant, le temps que le casque upload les connaissances sur votre cerveau, vous avez appris la compétence souhaitée.

Attention tout de même à ne pas uploader trop de connaissances en un laps de temps trop court, vous risquez de subir de fortes migraines.

Cette technologie est susceptible de bouleverser le monde, celui de l'éducation en particulier.

En effet, autrefois on considérait à 10000 heures, le temps nécessaire pour exceller dans un domaine. Aujourd'hui ce temps est réduit à 10 secondes.

Le président Américain Will Smith, souhaite d'ores et déjà commencer à équiper les écoles de ce type de casque.

Toutefois cette révolution a un prix: 10 millions de dollars l'unité. Cette technologie est donc très difficilement utilisable pour le grand public, en raison du prix trop élevé. A l'heure actuelle, seul le département militaire Américain et quelques très grandes entreprises se sont dotés de cette technologie

Tesla, la plus importante d'entre elles, s'est doté de ce casque afin de faire suivre des formations de programmation informatique à ses employés.

Les pilotes de l'air Américain utilisaient avant des simulateurs de vols pour s'entraîner dans les mêmes conditions qu'en vol réel. Désormais, ils ne sont plus d'actualité. En effet, le département Américain de la défense, forme désormais ses pilotes avec le BrainImproveur de Microsoft.

On peut sans doute imaginer à 2050, la démocratisation chez le grand public des casques de transfert de connaissances. Une humanité "parfaitement intelligente" verra t-elle le jour ?

Ces avancées technologiques ne risquent-elles pas d'engendrer des dérives ?

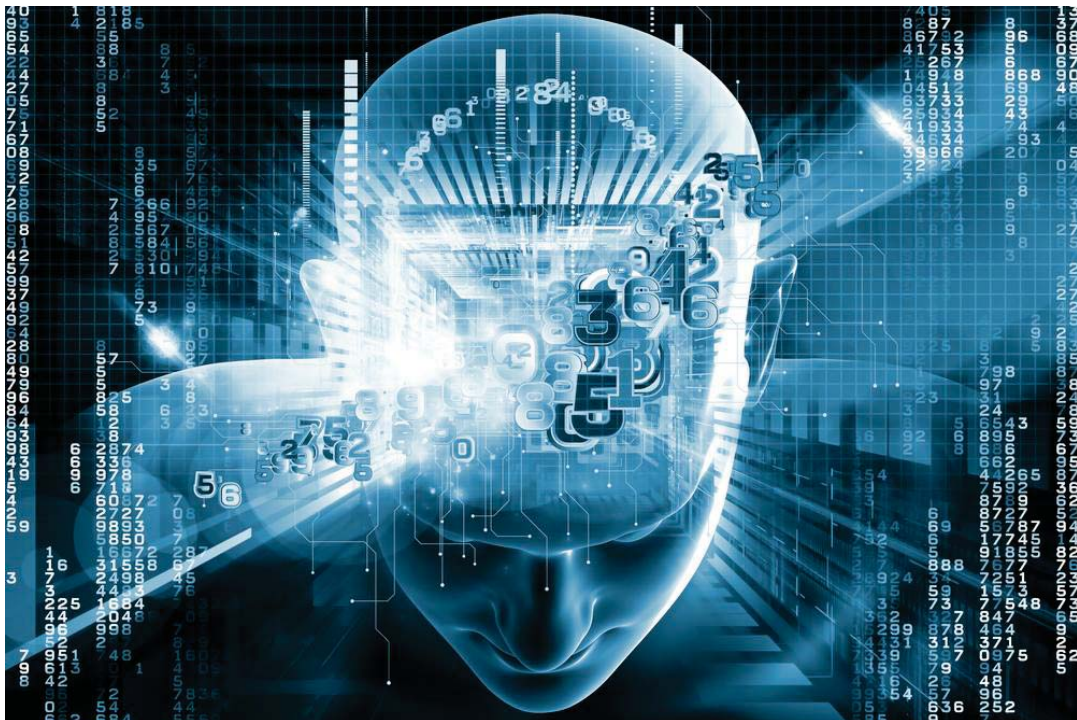
L'émergence de ces casques s'accompagnera de questions d'éthiques.

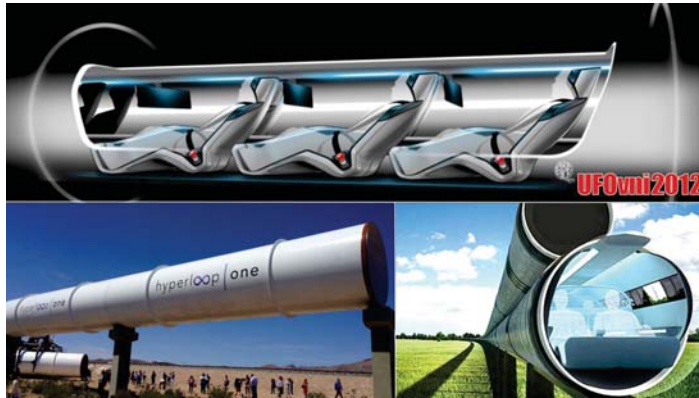
Avec ce casque, le savoir sera uniquement mis à destination des plus fortunés. Les autres

seront mis à l'écart. Ainsi, ceux susceptibles de dominer les autres politiquement

Une lutte des classes se mettra en place entre les riches et intelligents, et les pauvres.

Faudra-il laisser tout le monde s'équiper ?





## Le Speedway se concrétise dans le sud de l'afrique

Le premier test en conditions réelles du nouveau Speedway vient d'avoir lieu en Afrique le 30/01/2037. Un premier succès pour ce Speedway à très grande vitesse qui attire l'attention des curieux.

Le test est rapide mais concluant. En seulement 5 secondes de course, Speedway – encore sous forme de prototype – s'impose comme l'une des innovations les plus excitantes du moment. Filant à 1150 km/h. Le Speedway est formé de blocs propulsés sur des rails électromagnétiques dans un tube quasiment entièrement dénué d'air. Qui ne dit pas d'air ne dit pas de résistance donc vitesse extraordinaire. Speedway pourrait atteindre une vitesse de 2000 km/h. Considéré par beaucoup comme le moyen de transport du futur, cette incroyable invention permettrait ainsi d'effectuer un Paris-Toulouse en 20 minutes !



## Instagrade, le réseau social oculaire



Instagrade, le nouveau réseau social des créateurs d'Instagram se répand de plus en plus sur le marché. Basé sur la nouvelle technologie oculaire des smartphones, l'application offre aux « grader » la possibilité de noter les interactions avec chaque personne rencontrée ainsi que de diffuser des moments de leur vie personnelle.



Le smartphone à technologie oculaire est simple d'utilisation : de la taille d'une lentille de contact, il suffit de déposer sur la cornée de son œil une fine pellicule. C'est en réalité une puce électronique relié à son smartphone qui permet d'identifier toutes les personnes que l'on croise et de faire défiler, à l'insu de tous, les informations de son profil.



Lancée sur le marché le 20 décembre 2036, l'application compte déjà plus de 100 millions d'utilisateurs et ce nombre ne cesse d'augmenter de jour en jour. Les créateurs d'Instagrade ont annoncé un triplement d'utilisateurs d'ici février 2037.

Néanmoins, une question de légalité se pose autour de l'utilisation de cette application. En effet, des entreprises de restauration penseraient à distribuer les primes de leurs employés en fonction de la note qu'ils accumulent au fur et à mesure des interactions avec leurs clients. Il en va de même pour les entreprises de ventes front-office. Ces patrons pensent que le concept est équitable et éviterait le favoritisme étant donné que la note vient directement des premiers concernés par le service c'est-à-dire les clients.

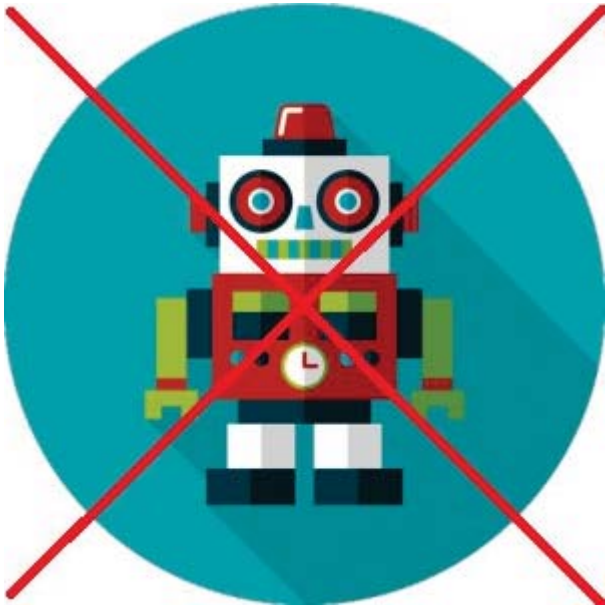
Un restaurant Parisien a d'ailleurs déjà commencé à exploiter l'application mais il semblerait que cela ne soit pas aux goûts de ses salariés qui ont déclaré se sentir «épié et traqué» par leurs patrons.

Mais la note des «grader» est-elle réellement fiable? Nous pourrions rapprocher ce système de notation de celui des avis sur les films ou de celui des produits de vente en ligne car seulement 60% des internautes font confiance à ce genre de notes. D'autant plus que cette note pourrait facilement être piratable. Espérons que les créateurs d'Instagrade aient pris leurs précautions.

Inspiré par Black Mirror



Ascenseur spatial, intelligence artificielle et autres ne sont plus que des fantômes, arrêtez de chercher, Google a déjà trouvé l'avenir pour vous.



#### 1. La mort du Web par indexation :

Vendredi 22 Mail 2037 Chez Google, ou en tout cas au sein de son service commercial, La force de Google se situe sur les activités de cartographie. Plutôt que d'indexer le Web (L'indexation désigne l'action du robot c'est-à-dire d'un programme d'un moteur de recherche qui passe sur un site, le parcourt et indexe son contenu).

Google Maps indexe votre environnement à chaque instant de votre vie. Chaque nouvelle requête n'amène pas vers un site, immatériel, mais sur une destination bien physique (où vous pouvez souvent dépenser de l'argent...).

Après plus de 30 ans à amasser et indexer les données du monde réel, Google a construit la plus redoutable machine de publicité locale de l'histoire. Google Maps devrait rapporter 15 milliards de dollars par an en 2037, grâce à ses 350 millions de visiteurs uniques mensuels.



#### 2. L'ascenseur spatial de Google :

C'est désormais chose faite après plusieurs années de recherche, les laboratoires de recherches Google X de Google ont réussi à dompter l'apesanteur en construisant ce gigantesque ascenseur construit avec des nanotubes de carbone, qui sont des câbles au moins cent fois plus résistants que l'acier le plus résistant que nous connaissons.

Avec cette réalisation Google devient un acteur majeur dans l'industrie spatiale rendant le ciel accessible à tous.

Google avait dévoilé son ambition en 2017 mais les moyens techniques et les avancées scientifique ne permettait pas la réalisation de ce projet. 20 ans après c'est désormais chose faite Google est le nouvel acteur incontournable des projets d'exploration de l'espace.

Grace à cette immense réalisation, Google ouvre la porte à tous les projets de recherche sur la lune.

Les retombées pour l'entreprise se chiffrerai à plusieurs milliards de dollars.

### 3. Le début de la soumission de l'homme à l'intelligence artificielle ?

Pour la première fois dans les laboratoires Google Brain de Google, deux IA ont réussi à créer un algorithme unique pour communiquer sans être comprises des autres intelligences et par l'homme.

A-t-on fait un pas de plus vers un avenir digne de Terminator ? Malgré la méfiance que peut susciter le développement d'une intelligence artificielle forte, les chercheurs de Google continuent de faire des avancées considérables dans ce domaine.



**Intelligence artificielle :**  
progrès ou danger ?

**L'homme risque-t-il de finir asservi à l'intelligence artificielle ?**

Désormais les humains se posent très sérieusement la question, notamment les chercheurs du programme Google Brain qui ont pour la première fois été dépassé par leur création qui arrive désormais à échanger de manière cryptée et à prendre des décisions en toute autonomie.

L'opinion publique est mitigée sur la question, faut-il voir en cette capacité de l' IA à communiquer entre eux comme une opportunité pour l'homme ou une menace.

Une idée semble émerger, l'ONU doit créer un organisme comme le commissariat à l'énergie atomique qui régule l'usage de l'uranium, une branche chargée de régulariser les recherches sur L'IA pour fixer les limites à l'usage et à l'exploitation afin d'éviter des scénarios catastrophiques pour l'homme.

# DSI de l'année

## Portrait de Coline Marin

2018 - 2021 :

Chef de projet informatique/applicatif - SPIE

2022 - 2030 :

Associée et Directrice Informatique- IT consulting

2030 - actuellement

Associée chez IT Consulting  
Directrice système d'information Dassault



Coline Marin, 44 ans et fondatrice de l'innovant salon SI Events, est depuis 6 ans la DSI de Dassault.

Son ascension a commencé peu de temps après l'obtention de son diplôme d'ingénieur puisqu'en 4 ans elle est propulsée en tant qu'associée et directrice informatique d'IT Consulting.

Coline a subi deux opérations d'amélioration, l'une pour se faire implanter une puce dans le cerveau afin de recevoir des informations extérieures et la seconde pour s'implanter un bloc mémoire dans le cou.

C'est une « révélation » nous confie-t-elle sans lesquelles elle n'aurait « sûrement pas tant réussi ».

Cette décision a été longuement réfléchi et c'est suite à sa formation en Australie sur l'usage de puces implantées qu'elle décide finalement de sauter le pas.

Amatrice de PodRacing et ayant participé au premier voyage dans l'espace, Coline allie travail et loisirs de manière à faire des envieux.

# Le système d'information, l'élément clé de la compétitivité de l'entreprise en 2037

A l'heure actuelle, aucune entreprise ne peut se passer d'un SI digne de ce nom. C'est l'élément indispensable de toute entreprise.

En ce moment même, parmi tous les services de l'entreprise c'est la direction des systèmes d'information (DSI) qui fait gagner le plus d'argent en entreprise.

Désormais grâce aux technologies de collecte et d'analyse de données massives, une organisation est capable de prendre un avantage concurrentiel énorme par rapport à ses concurrents. C'est pourquoi chaque entreprise se dote d'un SI performant, y compris les entreprises de taille plus modestes.

Avec les outils informatiques, il est possible de déterminer les prochaines modes et tendances, de comprendre les motivations des clients, de gérer les stocks.

L'intelligence artificielle est aujourd'hui développée à tel point que les managers et directeurs ont recours quasi quotidiennement à cette technologie pour prendre des décisions stratégiques. Le métier de managers IT, a profondément changé au fil des années depuis que l'intelligence artificielle a pris une place prépondérante dans les DSI. Son rôle est bien moins important qu'avant car le rôle de décision est délégué en grande partie à l'ordinateur.

A l'époque, lorsqu'une entreprise souhaitait se doter d'un logiciel ou d'une application, elle le faisait développer le plus souvent par une entreprise externe (souvent délocalisée à l'étranger). S'en suivait de gros problèmes de communications entre la MOA et la MOE. Par conséquent, les projets prenaient du retard ou échouaient.

Aujourd'hui ce genre de problème fait parti du passé. Il est possible de dicter ses besoins à un ordinateur. Celui-ci prend en entrée les informations du demandeur, et via un algorithme complètement automatisé, il donne en sortie le programme informatique demandé. Autrefois les développeurs étaient de grandes stars. Maintenant ils n'existent presque plus. C'est un métier en voie de disparition.

Nous pouvons ainsi dire que l'intelligence artificielle a pris une place énorme et est devenue totalement indispensable au sein des SI.



# Cybemployee

Better than a human being ?



Offrez à votre  
entreprise la  
chance d'avancer  
plus vite  
et en cohésion  
grâce au  
cybemployee

**THALES**  
Together • Safer • Everywhere